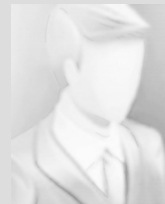




Typ nieruchomości:	LOKAL
Rodzaj transakcji:	WYNAJEM
Miejscowość:	Warszawa
Powierzchnia całkowita:	470 m2



Property Office Sp.
o.o.
katarzyna@propertyoffice.
pl

cena: **0PLN**

klimatyzowany lokal biurowy o pow. 470 m² na 9 piętrze w nowoczesnym biurowcu w Mokotowskiej Strefie Biznesowej w okolicach ulicy Domaniewskiej, poleca Property Office (tel. 731-321-117, mail: katarzyna@propertyoffice.pl)

Najemca nie płaci prowizji dla Agencji

Dostępność - od zaraz.

Lokal do aranżacji zgodnie z potrzebami Najemcy: open space lub gabinety.
Nowe toalety na powierzchni najemcy.
Nowa zabudowa kuchenna.

Termin wejścia do lokalu jest uzależniony od zakresu aranżacji lokalu, który byłby niezbędny by dostosować lokal do potrzeb najemcy.
Trwa to około 2-3 miesięcy.

Jeżeli Najemca akceptuje obecną aranżację, istnieje możliwość wejścia do lokalu od zaraz.

Standard powierzchni biurowej:

- klimatyzacja
- podnoszone podłogi
- Otwierane okna
- Sufit podwieszany (60 cm x 60 cm)
- elastyczny podział powierzchni w układzie gabinetowym / open space
- Wykładzina dywanowa (50 cm x 50 cm)
- Oświetlenie 500 lux (dostosowane do otwartej przestrzeni)

Na miesięczne koszty najmu składają się:

- czynsz: 5640 EUR,
- koszty eksploatacyjne: 21 PLN/m²,
- energia elektryczna

Opłaty naliczane są od powierzchni brutto, tzn. z wliczonym współczynnikiem powierzchni wspólnych (3,23 %).

Internet:

- opcjonalnie,
 - Najemca indywidualnie podpisuje umowę z operatorem telekomunikacyjnym.
- Darmowe wifi w budynku.

Parking:

Do dyspozycji najemców należy 2 660 miejsc parkingowych naziemnych i podziemnych, oraz 100 miejsc dla gości.

- podziemny: 90 EUR/stanowisko
- parking naziemny: 50 EUR/stanowisko

Umowa:

- czas określony: 3 lata
- kaucja 3 miesiące,

Opis budynku:

Jeden z 9 budynków biurowych należących do dużego kompleksu biurowego. Budynek oferuje 18 700 m2 powierzchni biurowej do wynajęcia zlokalizowanej na 13 kondygnacjach. Kompleks oferuje szereg usług: sale konferencyjne, oddziały kilku banków, restauracje, kawiarnie, centrum medyczne, pocztę, fitness, pralnię, myjnię samochodową, kwaciarnię oraz bus.

Zalety lokalizacji:

Zaledwie 10 minut jazdy samochodem od centrum miasta, a także od Portu Lotniczego im. Fryderyka Chopina.

Zaletą tej lokalizacji jest również bliskość centrum handlowego Galeria Mokotów, do którego najemcy mogą się dostać dzięki kładce nad ulicą Wołoską.

Do podanych cen należy doliczyć podatek VAT w wysokości 23 %

Zdjęcia przedstawiają ogólny standard budynku i lokali.

Polecam i zapraszam do oglądania:

Katarzyna@propertyoffice.pl ;

tel. 731-321-117

www.propertyoffice.pl

Treść niniejszego ogłoszenia nie stanowi oferty handlowej w rozumieniu art.66 1 kodeksu cywilnego oraz innych właściwych przepisów prawnych.

Oferta wysłana z programu IMO dla biur nieruchomości

Symbol	167073	Rodzaj nieruchomości	LOKAL
Rodzaj transakcji	WYNAJEM	Status	AKTUALNA
Rodzaj rynku	WTÓRNY	Kraj	Polska
Województwo	mazowieckie	Powiat	Warszawa
Gmina	Mokotów	Miejscowość	Warszawa
Ulica	Domaniewska	Powierzchnia całkowita	470, 00 m²

Rok budowy	2001	Piętro	9
Liczba pięter	13	Wysokość kondygnacji	280, 00 cm
Winda w nieruchomości	✓	Energia elektryczna	✓
Internet	✓	Nr Licencji	22020